



hanlo
häuser
MACHEN GLÜCKLICH

Hier geht's heim.

Wohnen in Großlobming.



Haus gesucht, Zuhause gefunden

Großlobming, in der Nähe von Knittelfeld, ist Idylle pur – mit kurzen Wegen und ursprünglicher Natur. Inmitten diesem Juwel der Natürlichkeit realisiert HANLO ein Wohnbauprojekt mit 8 Parzellen, das nicht nur den Traum von den eigenen vier Wänden für Familien wahr werden lässt, sondern vor allem ruhe- und harmoniebedürftigem Leben und Wohnen gerecht wird. Die weit über eintausend Einwohner zählende Gemeinde Großlobming befindet sich nämlich im idyllischen Bezirk Murtal, auf 640 m über Meeresebene, eingebettet zwischen sanften Hügeln, weiten Grün- und Waldflächen und den lebendigen Zentren Knittelfeld und Zeltweg.

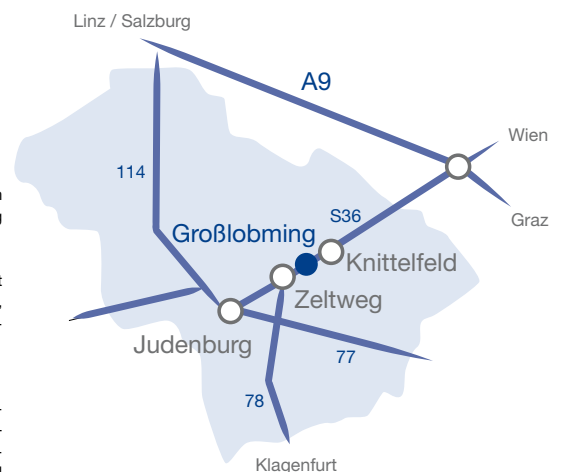


8734 Großlobming liegt direkt an der S36. Mit dem Auto gelangt man in 10 Min. nach Knittelfeld, in 20 Min. nach Judenburg oder 45 Min. nach Graz.

Ansässiger Arzt, Gasthäuser, ADEG-Markt und Raiffeisenbank, Pfarrkindergarten, Volksschule, Fachschule für Land- und Ernährungswirtschaft befinden sich im Ort. Busverbindungen vorhanden.

Freizeitmöglichkeiten: Badestrand, Tennis- und Sportplatz, weitläufige Spazier- und Wandergebiete, Murradweg. Besonderes Highlight in der Nähe: Der Red Bull Ring in Spielberg.

Die idyllische Gemeinde, am Eingang des Lobmingbachtals und direkt an der Mur gelegen, erfreut Naturfreunde und Cityfans gleichermaßen: Von der Haustüre bis zum nächsten Naturidyll ist es nur ein Steinwurf, einen Katzensprung entfernt ist die Stadt Graz oder Kärnten mit seinen reizvollen Städten und Seen.



Aus gutem Grund in bester Lage.

Acht ebene Grundstücke mit bester Nord-Süd-Ausrichtung garantieren maximale Sonnenausbeute und größtes Wohn- und Lebensvergnügen. Komplett aufgeschlossen (Kanalisation, Wasser, Strom und Telekabel) bieten die Einfamilienhäuser, einheitlich mit Walmdächern und komplett schlüsselfertig ausgeführt, ein harmonisches Gesamtbild und sorgen für den Erhalt des ländlichen Flairs – Wohnen nach Lust und Laune.



Preisbeispiele:

Bravo Flexible mit Walmdach
104 m² WFL, schlüsselfertig inkl. Grund
€ 285.500,-

Energy Bungalow M
110 m² WFL, schlüsselfertig inkl. Grund
€ 319.500,-



Grundstücke	
Parzelle	m ²
203/98/1	627
203/99/2	639
203/100/3	645
203/101/4	650
203/102/5	663
203/103/6	669
203/104/7	670

Parzelle 8
bereits verkauft

In bester Gesellschaft.

Wohnen, wohlfühlen und aufleben im grünen Großlobming, arbeiten in den umliegenden Zentren – das zeichnet die lauschige Wohnsitzgemeinde mit besonderer Lebensqualität aus.



SCHLÜSSELFERTIG mit Fundament und Grund:

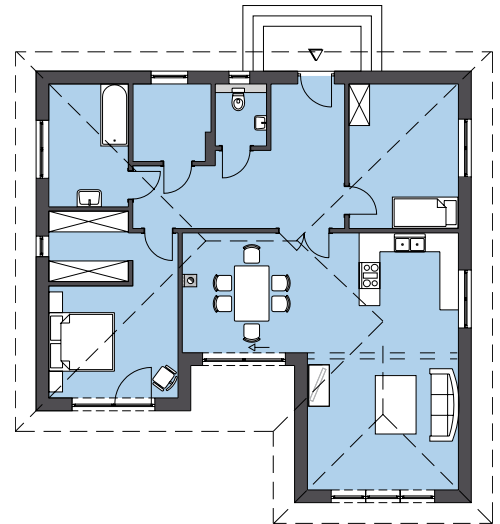
Ihr Hanlo-Haus wird mit hochwertiger Ausstattung komplett schlüsselfertig ausgeführt bis ins Detail.

Einmal alles und alles auf einmal: Der gesamte Hausbau wird für Sie durchgeführt. Genauere Details entnehmen Sie bitte unserer Bau- und Leistungsbeschreibung.



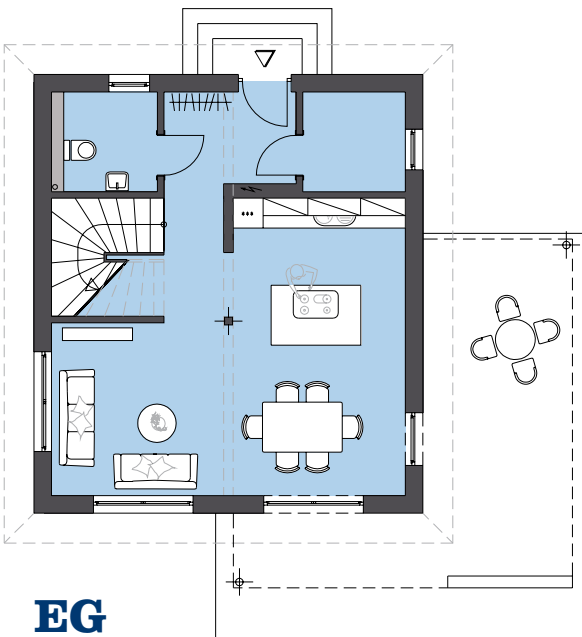
Bungalow Energy M

mit 110 m² WFL

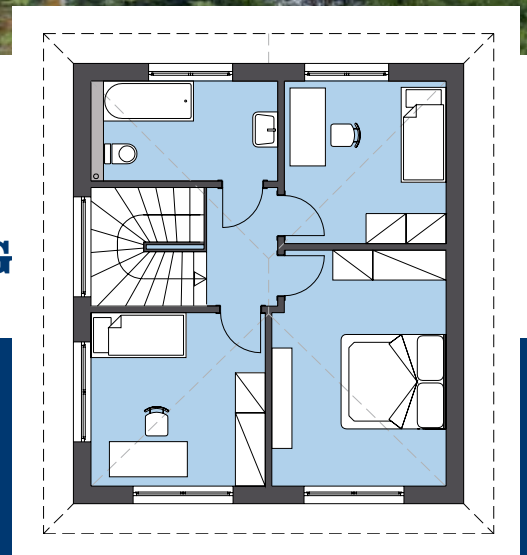


Bravo Flexible

mit 104 m² WFL



OG



info@hanlo.at, www.hanlo.at

Hotline 0800 311 312



Folgen Sie uns auch auf Facebook!

Hanlo – Mein Zuhause



HANLO GMBH
St.-Peter-Gürtel 4, 8042 Graz
T: 0316 211 99, F: 0316 211 99-9

hanlo
häuser
MACHEN GLÜCKLICH